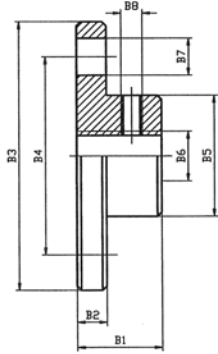


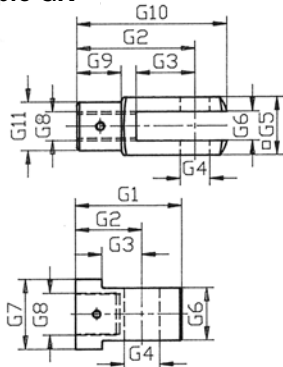
Anbauteile – Spindelhubgetriebe

Anbauplatte AP



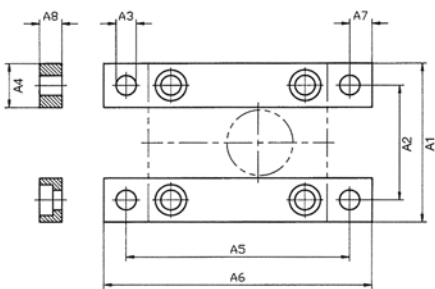
Baugröße	Maße [mm]								Gewicht [kg]
	B ₁	B ₂	B ₃	B ₄	B ₅	B ₆	4x B ₇	B ₈	
NM 0	16	6	50	40	26	M 8	7	M 4	0,1
NM 1	20	7	65	48	29,3	M12	9	M 5	0,2
NM 2	21	8	80	60	38,7	M14	11	M 6	0,3
NM 3	23	10	90	67	46	M20	11	M 8	0,6
NM 4	30	15	110	85	60	M30	13	M 8	1,2
NM 5	50	20	150	117	85	M36	17	M10	4,8
NJ 1	50	25	170	130	90	M 48x2	21	M10	5,0
NJ 2	60	30	200	155	105	M 56x2	25	M12	7,7
NJ 3	60	30	220	170	120	M 64x3	25	M12	9,8
NJ 4	80	40	260	205	145	M 72x3	32	M12	18,4
NJ 5	120	40	310	240	170	M100x3	38	M12	29,6

Gabelköpfe GK



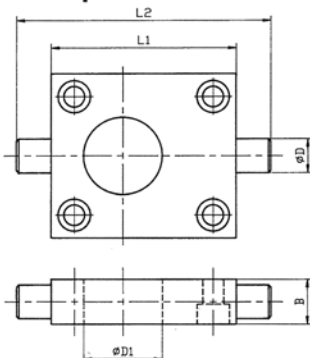
Baugröße	Maße [mm]											Gewicht [kg]
	G ₁	G ₂	G ₃	G ₄ H ₈	G ₅ □	G ₆ B ₁₂	G ₇	G ₈	G ₉	G ₁₀	G ₁₁	
NM 0	—	32	16	8	16	8	—	M 8	12	42	14	0,04
NM 1	55	48	24	12	24	12	30	M 12	18	61	20	0,13
NM 2	63	56	28	14	27	14	39	M 14	22	72	24,5	0,19
NM 3	78	80	40	20	40	20	45	M 20	30	105	34	0,8
NM 4	100	120	60	30	60	30	60	M 30	42	160	52	2,5
NM 5	130	144	72	35	70	36	85	M 36	54	188	60	3,8
NJ 1	120	75	45	40	—	60	80	M 48x2	—	—	—	4,8
NJ 2	130	90	50	50	—	70	100	M 56x2	—	—	—	4,8
NJ 3	155	105	60	60	—	80	120	M 64x2	—	—	—	8,0
NJ 4	220	135	85	80	—	110	160	M 72x2	—	—	—	22,5
NJ 5	300	200	100	90	—	120	170	M 100x2	—	—	—	31,5

Anbauleiste AL



Baugröße	Maße [mm]								Gewicht [kg]
	A ₁	A ₂	A ₃	A ₄	A ₅	A ₆	A ₇	A ₈	
NM 0	50	38	6,5	12	75	90	7,5	10	0,1
NM 1	72	52	8,5	20	100	120	10	10	0,3
NM 2	85	63	8,5	20	120	140	10	10	0,4
NM 3	105	81	11	25	150	170	10	12	0,8
NM 4	145	115	13,5	30	204	230	13	16	1,7
NM 5	171	131	22	40	236	270	17	25	3,9
NJ 1	205	155	26	50	250	290	20	30	5,8
NJ 2	230	170	32	65	290	340	25	40	10,0
NJ 3	230	170	32	65	290	340	25	40	10,0
NJ 4	270	190	39	80	350	410	30	50	20,8
NJ 5	330	230	45	100	430	500	35	60	34,4

Kardanadapter Serie K



Baugröße	Maße [mm]					Gewicht [kg]
	B	D _{h6}	D ₁ +0,5	L ₁	L ₂	
NM 0	15	10	30	60	80	0,35
NM 1	20	15	34	80	110	0,76
NM 2	25	20	43	100	140	1,44
NM 3	30	25	51	130	170	2,80
NM 4	40	35	66	180	240	7,40
NM 5	50	45	91	200	270	10,72
NJ 1	60	50	96	210	290	11,8
NJ 2	80	70	126	240	330	26,1
NJ 3	80	70	126	240	330	26,1
NJ 4	90	80	151	290	410	40,2
NJ 5	100	90	181	360	520	67,7